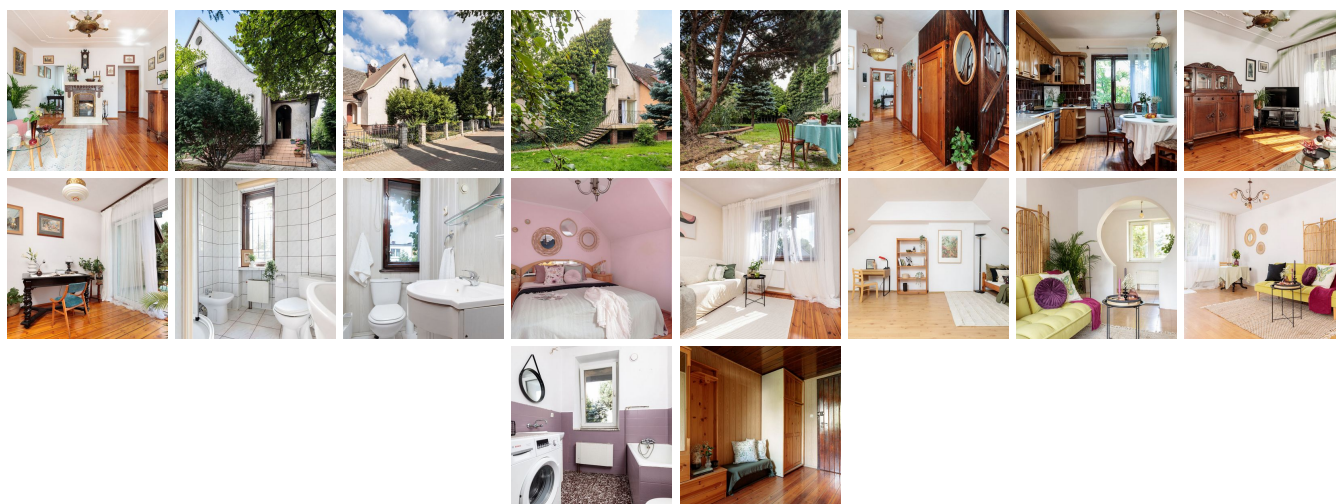


DOM NA WYNAJEM
liczba pokoi: 6, pow. całkowita: 285 m², pow. działki: 600 m²,
SZCZECIN, POGODNO

Cena **6 000** zł



Na wynajem piękny, poniemiecki dom (5 pokoi, ok 140m²) oraz niezależne mieszkanie (idealne na biuro/gabinet/do zamieszkania, ok 35,7m²).

Dom i mieszkanie posiadają 2 niezależne wejścia. Możesz mieszkać i prowadzić biuro w jednym miejscu. Miejsce na auto: garaż oraz podjazd. Nieruchomość świetnie skomunikowana z centrum, bliskość przystanków komunikacji miejskiej (autobus, tramwaj).

Dom z dużym ogrodem, z zachowanymi wieloletnimi nasadzeniami: stare, piękne drzewa iglaste tworzą tutaj

niewpowtarzalny klimat. Jest tu intymnie i cicho. W domu drewniane podłogi oraz piękne schody, oryginalny kominek, drewniana stolarka drzwiowa z pięknymi uchwytami. Powierzchnia całkowita domu: 285m², użytkowa: 175m². Dodatkowe mieszkanie: duży salon z wejściem do widnej kuchni (widok na ogród) oraz łazienka.

Wyposażenie nieruchomości - do uzgodnienia

Dom aktualnie wystawiony jest na sprzedaż/możliwość zagwarantowania prawa pierwokupu nieruchomości Najemcy lub dłuższego terminu wypowiedzenia umowy najmu.

Okres wynajmu: do uzgodnienia

Parter: salon z kominkiem, gabinet z wyjściem do ogrodu, kuchnia, łazienka, korytarz, wiatrołap

Piętro: 3 pokoje (w tym jeden bardzo duży), toaleta, korytarz z dużą szafą, 2 schowki.

Piwnica: ogrzewana, składa się z: suszarni, dawnego składzika, pralni, spiżarni. Jest łącznikiem garażu z domem.

OPŁATY:

czynsz najmu: 6.000zł (dom + niezależne mieszkanie pod działalność/do zamieszkania)

opłaty: gaz, prąd wg zużycia

kaucja: do uzgodnienia

Nieruchomość idealna dla rodziny z dziećmi, pod działalność biurową

Nieruchomość do wydania od ręki! Zadzwoń, umów się i zobacz na żywo!

Symbol	VIA20016	Symbol SWO	428966
Rodzaj nieruchomości	DOM	Rodzaj transakcji	WYNAJEM
Status	AKTUALNA	Rodzaj rynku	WTÓRNY
Nieruchomość dostępna od	10.11.2024	Cena	6 000 PLN
Cena w EURO	1 389 €	Cena w USD	1 507 \$
Kraj	POLSKA	Województwo	ZACHODNIOPOMORSKIE
Powiat	SZCZECIN	Gmina	SZCZECIN
Miejscowość	SZCZECIN	Dzielnica - osiedle	POGODNO
Powierzchnia całkowita	285 m ²	Powierzchnia działki	600 m ²
Kształt działki	PROSTOKĄT	Powierzchnia użytkowa	175 m ²
Rodzaj domu	WOLNO STOJĄCY	Rok budowy	1939
Standard	DOBRY	Materiał ścian	CEGŁA
Typ kuchni	ODDZIELNA	Liczba łazienek	2
Droga dojazdowa	UTWARDZONA	Liczba pokoi	6

Liczba pięter wliczając parter [kondygnacji]	1	Źródło c.w.	PIEC GAZOWY
Ogrzewanie	C.O. GAZOWE	Instalacje	ELEKTRYCZNA, WODNA, KANALIZACJA, GAZOWA
Energia elektryczna	JEST	Podłączony gaz	JEST
Podłączony wodociąg	JEST	Podłączona kanalizacja	JEST
Lodówka	JEST	Domofon	JEST
Rodzaj okien	DREWNIANE STARY TYP	Rodzaj ogrodzenia	MIESZANE
Garaż	JEST		



WIOLETTA SŁÓWKO
Właściciel

+48 501 493 428
wiola@najlepsze-nieruchomosci.com

Więcej ofert na stronie www.najlepszenieruchomosci.pl