

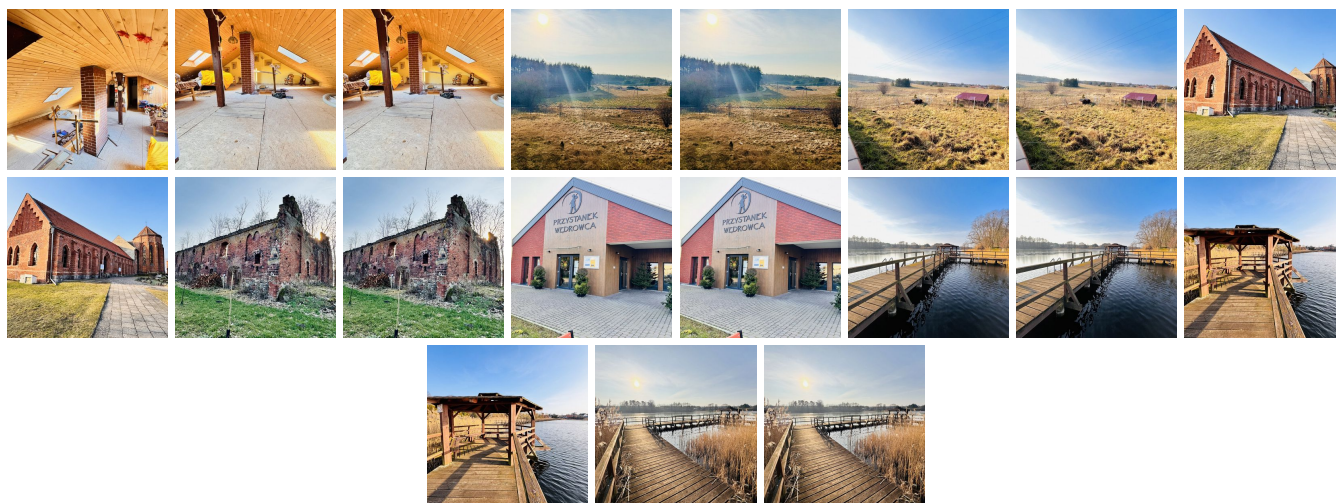
## DOM NA SPRZEDAŻ

liczba pokoi: 3, pow. całkowita: 64 m<sup>2</sup>, pow. działki: 10,599 m<sup>2</sup>,

BIERZWNIK

Cena **669 000** zł





Oferujemy na sprzedaż przytulny, niewielki dom wraz z dwoma działkami (ok 10 600 m<sup>2</sup>) położony w malowniczej, spokojnej miejscowości Bierzwnik (powiat Choszczeński). To idealne miejsce dla osób szukających wytchnienia od miejskiego zgiełku i bliskości natury.

Dom cudownie posadowiony na niewielkim wzgórzu z widokiem na pola i lasy.

Na powierzchni domu składa się:

**PARTER** (ok. 64 m<sup>2</sup>):

- salon z wyjściem na taras (ok. 33 m<sup>2</sup>) z możliwością wydzielenia dodatkowego pokoju ok. 9 m<sup>2</sup>,
- sypialnia (ok. 8 m<sup>2</sup>),
- oddzielna kuchnia z oknem (ok. 12 m<sup>2</sup>)
- łazienka z kabiną prysznicową (ok. 6 m<sup>2</sup>),
- korytarz (ok. 6 m<sup>2</sup>).

**PIĘTRO** (ok. 70 m<sup>2</sup> po podłodze):

- open space z możliwością podzielenia przestrzeni,
- dwa schowki.

Dom wybudowany w technologii murowanej z betonu komórkowego pokryty blachodachówką.

W łazience umieszczono bojler na wodę oraz piec na paliwo stałe - ogrzewającym dom i ciepłą wodę.

Ściany wszędzie gładzone, malowane. Na podłogach panele i płytki. Okna PCV.

Na działkach znajduje się również osobny, blaszany budynek gospodarczy - dwustanowiskowy garaż z tunelem i miejscem do przechowywania drewna. Działka jest ogrodzona wokół domu. Przy nieruchomości przebiega ścieżka rowerowa.

Okolica jest cicha i bezpieczna, idealna do spacerów, jazdy na rowerze czy relaksu na świeżym powietrzu.

Bierzwnik to bardzo rozbudowana miejscowość w której znajduje się: urząd gminy, ośrodek zdrowia, policja, straż pożarna, szkoła, przedszkole, stacja kontroli pojazdów, bank, klasztor i kościół, przystanek wędrowca, przystanek autobusowy, sklepy: Dino (300 m), Lewiatan, ośrodek jeździecki 4 m, stacja pkp 3 km, pole golfowe 20 km.

Odległości: do Choszczna 25 km, Recz 30 km, Barlinek 40 km, Szczecina 115 km.

Połączenia PKP ze Szczecina kilka razy dziennie - podróż trwa 1:20 h.

Jeśli marzysz o własnym miejscu blisko natury, ta oferta jest dla Ciebie!

Serdecznie zapraszam na prezentację!

Symbol	ELT33860	Symbol SWO	430747
Rodzaj nieruchomości	DOM	Rodzaj transakcji	SPRZEDAŻ
Status	AKTUALNA	Rodzaj rynku	WTÓRNY
Cena	669 000 PLN	Cena w EURO	154 874 €
Cena w USD	168 053 \$	Cena za m2	10 453 PLN
Kraj	POLSKA	Województwo	ZACHODNIOPOMORSKIE
Powiat	CHOSZCZEŃSKI	Gmina	BIERZWNIK
Miejscowość	BIERZWNIK	Prawobrzeże /lewobrzeże	PRAWOBRZEŻE
Powierzchnia całkowita	64 m <sup>2</sup>	Powierzchnia działki	10 599 m <sup>2</sup>
Szerokość działki (mb.)	82	Długość działki (mb.)	122
Kształt działki	PROSTOKĄT	Powierzchnia użytkowa	64 m <sup>2</sup>
Rodzaj domu	WOLNO STOJĄCY	Rok budowy	2016
Standard	WYSOKI STANDARD	Materiał ścian	PUSTAK
Typ kuchni	ODDZIELNA	Liczba łazienek	1
Droga dojazdowa	ASFALTOWA	Liczba pokoi	3
Liczba pięter wliczając parter [kondygnacji]	1	Źródło c.w.	PIEC ELEKTRYCZNY, PIEC WĘGLOWY/DREWNO
Ogrzewanie	C.O. WĘGLOWE, KOMINEK	Instalacje	ELEKTRYCZNA, WODNA, KANALIZACJA, INTERNETOWA
Energia elektryczna	JEST	Podłączony wodociąg	JEST
Podłączona kanalizacja	JEST	Internet	JEST
Pralka	JEST	Rodzaj okien	POŁACIOWE, PCV
Rodzaj ogrodzenia	SIATKA	Garaż	JEST
Ogródek	JEST	Taras	JEST
Nr Licencji	24924		



MyPlace  
ul.Somosierry 10e,  
71-179 Szczecin  
+48 91 487 63 82, +48 501 493 428  
biuro@najlepsze-nieruchomosci.com



WIOLETTA SŁÓWKO  
Właściciel

+48 501 493 428  
wiola@najlepsze-nieruchomosci.com

Więcej ofert na stronie **[www.najlepszenieruchomosci.pl](http://www.najlepszenieruchomosci.pl)**